



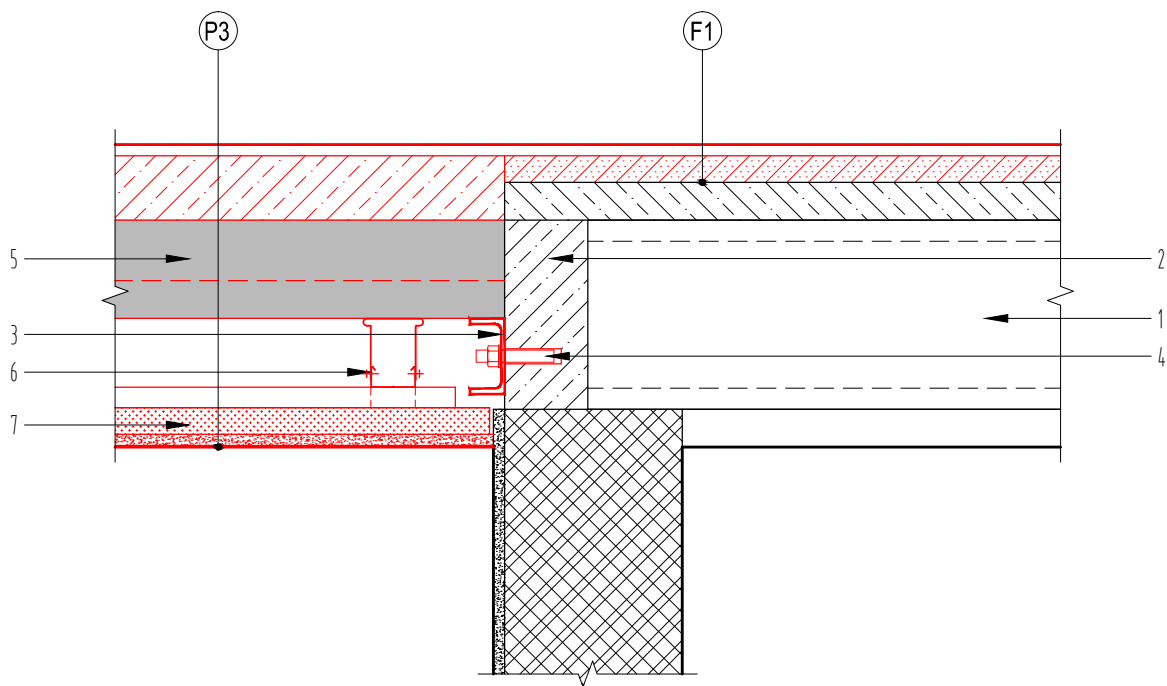
GENERÁLNÍ PROJEKTANT

RUPRECHTICKÁ 199, LIBEREC, TEL:+420 482 412 211, atelierdavid@atelierdavid.cz

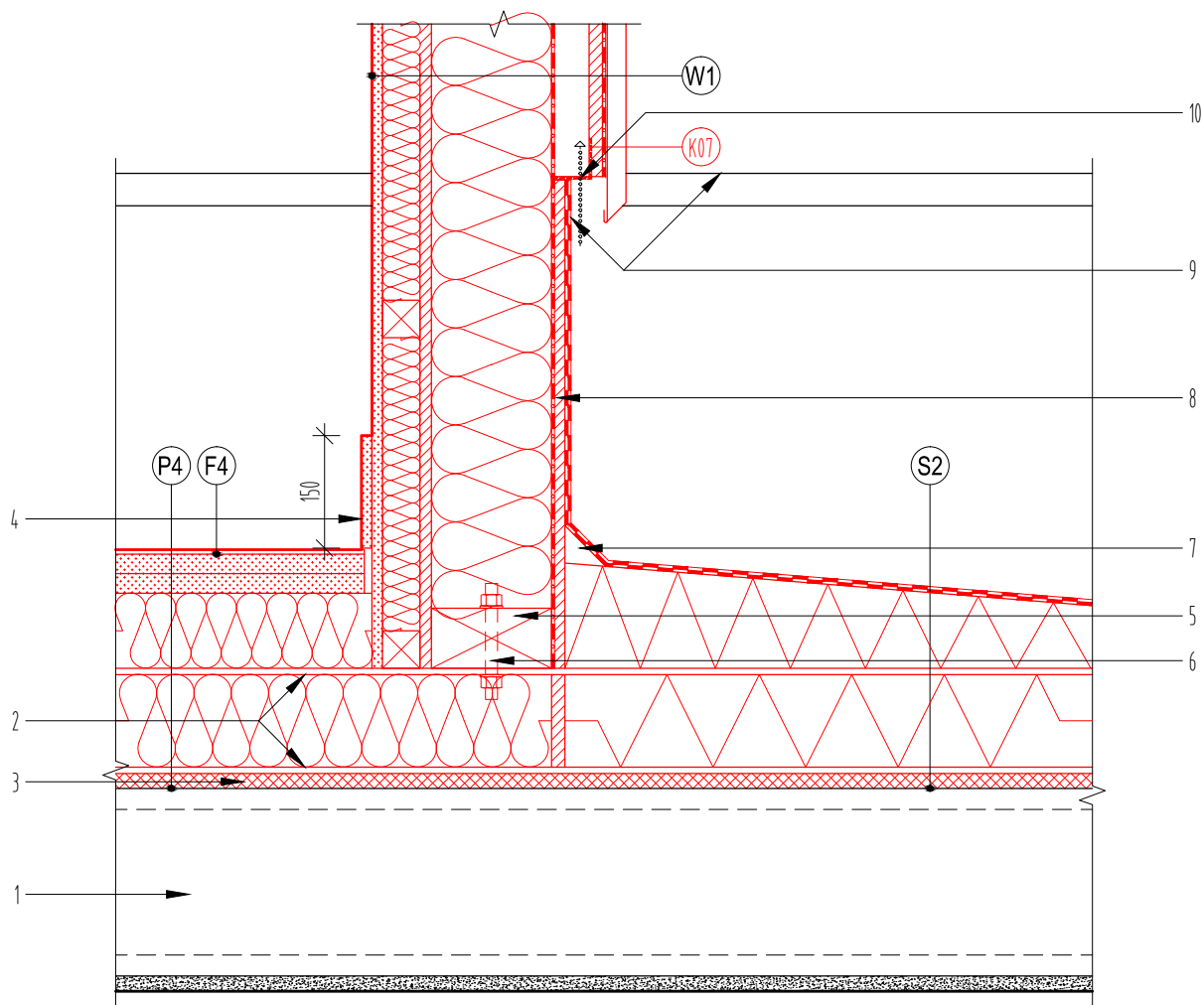
AKCE :

ZŠ ŠVERMOVA LIBEREC - STAVEBNÍ ÚPRAVY KUCHYNĚ

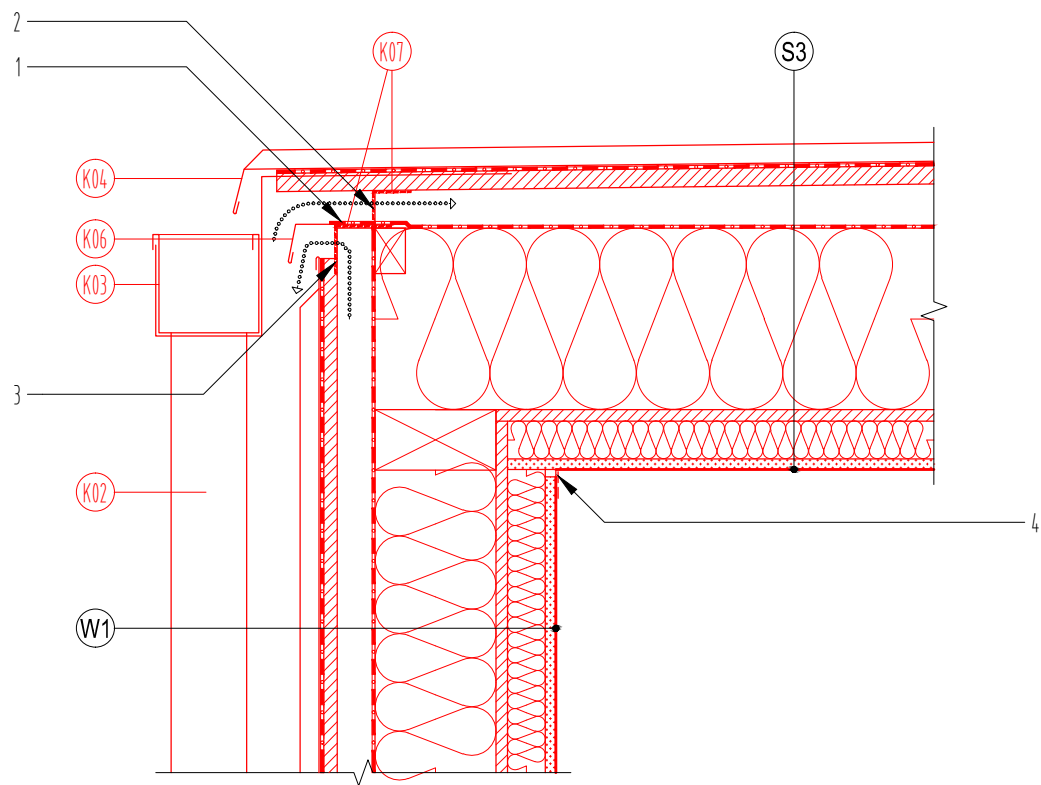
ZADAVATEL :	STATUTÁRNÍ MĚSTO LIBEREC, NÁM. DR. E. BENEŠE 1, 460 59 LIBEREC 1	ZAK. ČÍSLO:	D/16-079-DPS
VED. PROJEKTANT:	ING. ARCH. DAVID	DATUM:	11/2017
VYPRACOVAL:	ING. ARCH. FEIGL, ING. HAVRÁNEK	STUPĚŇ:	DPS
KONTROLOVAL:	ING. ARCH. STŘEDA	MĚŘITKO:	1:10
PŘÍLOHA:		PŘÍLOHA:	PARÉ:
ARCHITEKTONICKO-STAVEBNÍ ŘEŠENÍ KNIHA DETAILŮ		D1.1.14.	



- 1 Železobetonový stropní dutinový panel
- 2 Dobetonávka stropní konstrukce v místě uložení stropních panelů na nosné zdivo
- 3 Ocelový nosník UPE 100 vynášející trapézové plechy tvořící ztracené bednění dobetonávky prostupů
- 4 Ocelový nosník UPE 100 kotven pomocí chemické kotvy se závitovou tyčí M16 (8.8) á 300 mm do předvrtaného otvoru Ø18 mm
- 5 Dobetonávka prostupů provedena ze železobetonové desky vylité do ztraceného bednění z trapézových plechů; celková tl. desky 130 mm z toho nadbetonávka nad vlnu 80 mm, beton C25/30 XC1, výztuž B500B - prut ØR12 v každé vlně a ocelová síť KX50 150/150/8 mm v horní úrovni, krycí vrstva výztuže 25 mm; trapézový plech TR 50/250/1,0, výška vlny 50 mm
- 6 Dvouúrovňový křížový rošt z ocelových zinkovaných profilů svěšený pomocí přímých závěsů
- 7 Jednovrstvá deska z dřevité vlny pojená cementem (ref. výr. Knauf Insulation Heraklith C)



- 1 Železobetonový střešní dutinový panel
- 2 Roznášečí ocelový rošt z profilů HEA 140
- 3 Tlumičí pryžová podložka tl. 20 mm, šířky 200 mm
- 4 Soklová lišta z cementovláknité desky tl. 14 mm a výšky 150 mm (ref. výr. Cetris Basic)
- 5 Zakládací profil (práh), hranol 160/80 z masivního konstrukčního řeziva KVH, max. vlhkost 15%
- 6 Zakládací profil (práh) kotven k horní přírubě roznášecích profilů HEA 140 (2) pomocí dvojice svorníků M16 ze závitové tyče
- 7 Náběhový klín
- 8 Obklad z desek OSB 3 tl. 18 mm
- 9 Hydroizolační souvrství z asfaltových pásů celoplošně natavit, úroveň soklu srovnat s výškou stávající atiky na ploché střeše objektu
- 10 Nasávací spára provětrávané vzduchové mezery bude zakryta větrací mřížkou z tahokovu (alt. perforovaného plechu)



- 1 Doplnkovou hydroizolační vrstvu z difúzně otevřené monolitické fólie lehkého typu vytáhnout na okapnici pro odvod kondenzátu, spoj přelepit páskou
- 2 Nasávací spára provětrávané vzduchové mezery bude zakryta větrací mřížkou z tahokovu (alt. perforovaného plechu)
- 3 Odvětrávací spára provětrávané vzduchové mezery bude zakryta větrací mřížkou z tahokovu (alt. perforovaného plechu)
- 4 Spára mezi sádrokartonovou deskou stěny a sádrokartonovou deskou stropu bude zatmelena a zakryta netmelenou výztužnou páskou